



# SWF & PDC

Doel: een werkbare richting kiezen, met aandacht voor impact en grip op implementatie.



Aanleiding

1 Vrije tekst

2 Extra afstemming

3 Herstelwerk

4 Vertraging

- Samenwerkingsafspraken en DVO's landen nu niet altijd goed in de uitvoering.
- Vrije tekst en algemene aanvragen zorgen voor foutkans en herstelwerk.
- Extra tijd
- Mogelijkheden!

## Minder ruis in de keten

Nu

**Vrij tekstveld**

- vraag niet altijd scherp
- input/bijlagen vaak onduidelijk
- discussie over besteld/geleverd

Straks

**Product**  
**+ voorwaarden**  
**+ input/bijlagen**  
**+ levertijd**  
**+ in actieverzoek**

Specials blijven mogelijk, maar dan met verplichte toelichting.





Verwachte Baten

SWF-PDC

### **1 Minder herstelwerk**

Productkeuze en minimale eisen maken verzoek completer.

### **2 Kortere doorlooptijd**

Minder iteraties om het dossier compleet te krijgen.

### **3 Voorspelbaar werk**

Afnemer en aanbieder weten beter wat geleverd wordt.

### **4 Verantwoording**

Basis voor “besteld versus geleverd” en DVO-gesprekken.

### **5 Automatisering**

Haakje naar zaaktypen, kenmerken, contactpersoon en rapportage.

# Denkrichting architectuur | DSO-LV

Geen (her)gebruik Omnichannel

- De PDC wordt een apart component.
- De PDC wordt ingericht als landelijke voorziening.
- De PDC hoeft niet per se onderdeel te zijn van de DSO-LV.

# Denkrichting architectuur

## VTH-software

Beheert producttypen en publiceert de eigen catalogus.

**Geen beheerportaal**

## PDC voorziening

Apart component als landelijke voorziening. Organisaties hebben eigen catalogi.

PDC API

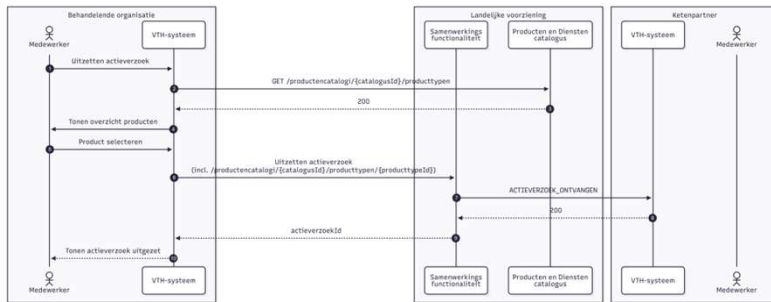
**Geen PDC in de SWF-gebruikerstoepassing**

## En...

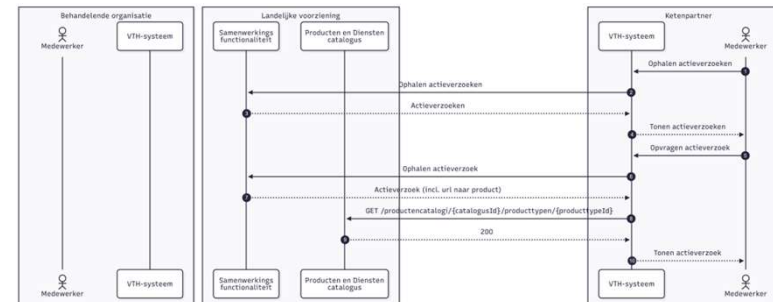
Referentiecatalogus los  
...

# Denkrichting architectuur

## Aanvragen



## Ophalen



## Gezamenlijke Werksessie!?

### Baten:

- Aantal actieverzoeken per jaar
  - % dat niet in één keer goed gaat
  - % verbetering door PDC-selectie (effectinschatting, bijvoorbeeld, helpt beter?)
- t – gemiddelde extra afstemming